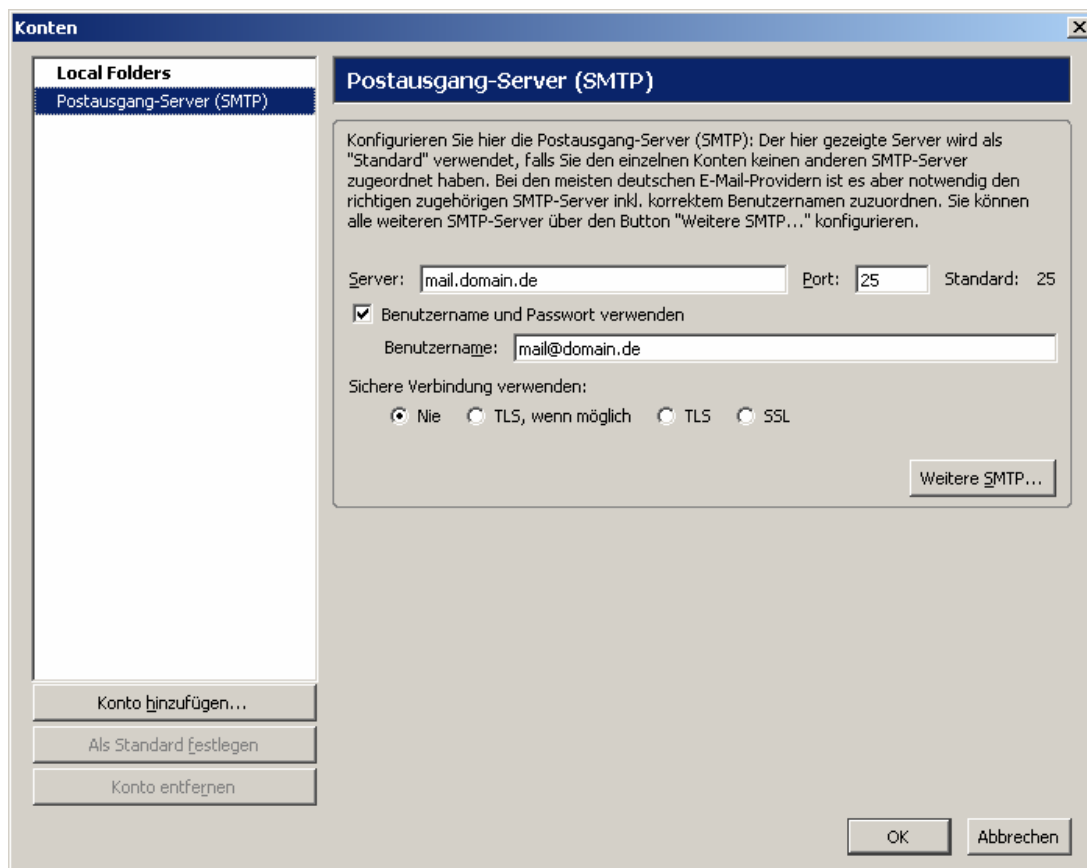
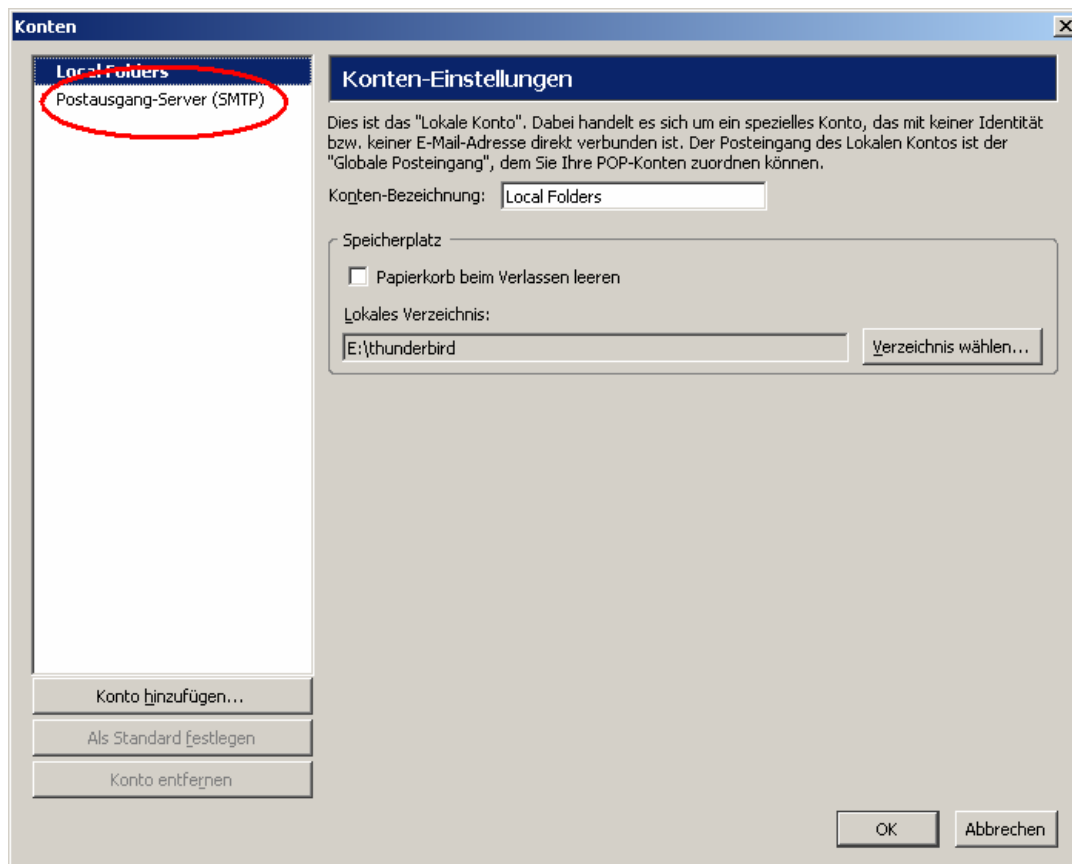
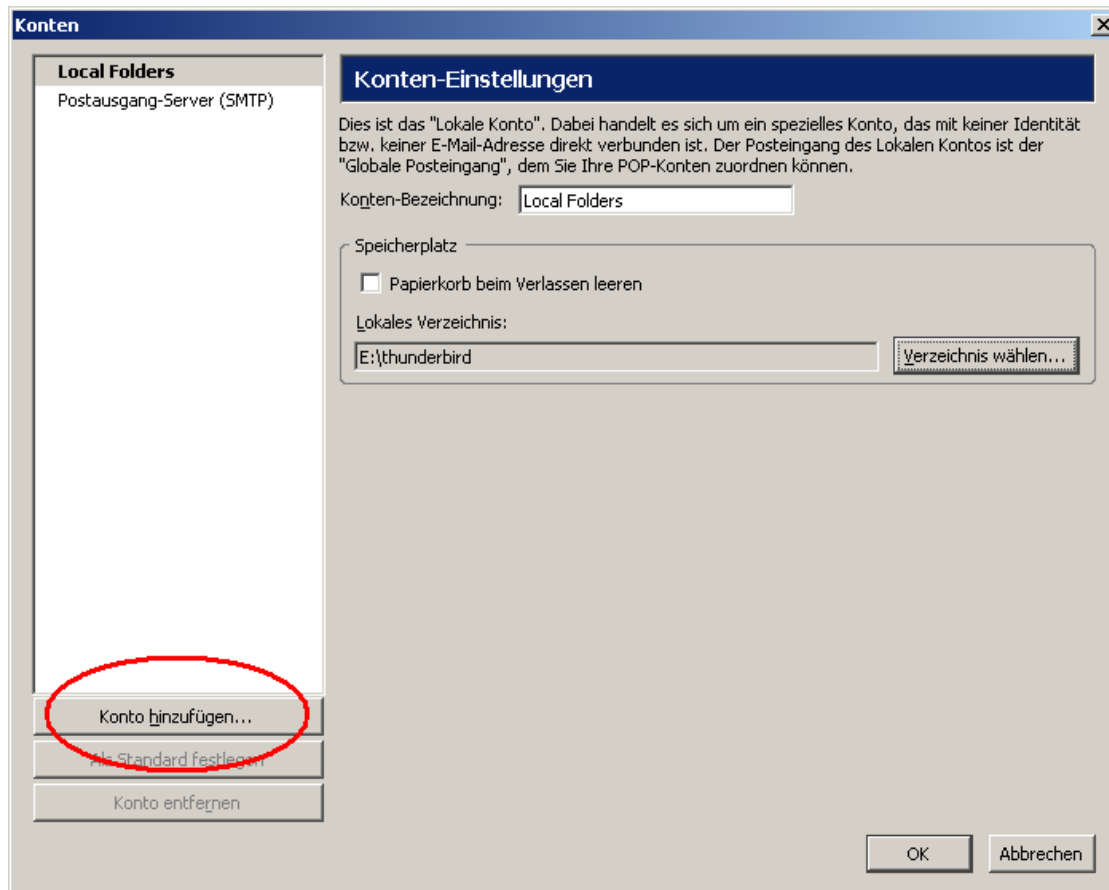


Konfiguration von Mozilla Thunderbird

Öffnen Sie Thunderbird. Unter ->Extras -> Konten-> es öffnet sich ein neues Fenster.
Wählen Sie Postausgang-Server (SMTP), um den ausgehenden Mailserver anzugeben.



Bitte tragen Sie Ihre Daten in die Felder ein. Wichtig! Das Häkchen für Benutzer und Passwort muss gesetzt sein.



Klicken Sie anschließend auf >Konto hinzufügen<, um ein neues Email-Konto einzurichten.



Der Wizard startet. Wählen Sie in diesem Fenster bitte den Punkt >E-Mail-Konto< an und klicken auf <Weiter>.

Konten-Assistent X

Identität

Diese Informationen erhalten Empfänger Ihrer Nachrichten.

Geben Sie den Namen an, der im "Von"-Feld Ihrer versendeten Nachrichten erscheinen soll (zum Beispiel "Hermann Maier").

Ihr Name:

Geben Sie Ihre E-Mail-Adresse an. Diese Adresse ist jene, die andere verwenden, um Ihnen Nachrichten zu senden. (Zum Beispiel "benutzer@beispiel.de".)

E-Mail-Adresse:

 >

Geben Sie hier bitte Ihren Namen sowie Ihre neue Emailadresse ein.

Konten-Assistent X

Server-Informationen

Wählen Sie den Typ Ihres Posteingang-Server.

POP IMAP

Geben Sie den Posteingang-Server ein (zum Beispiel "mail.beispiel.de").

Posteingang-Server:

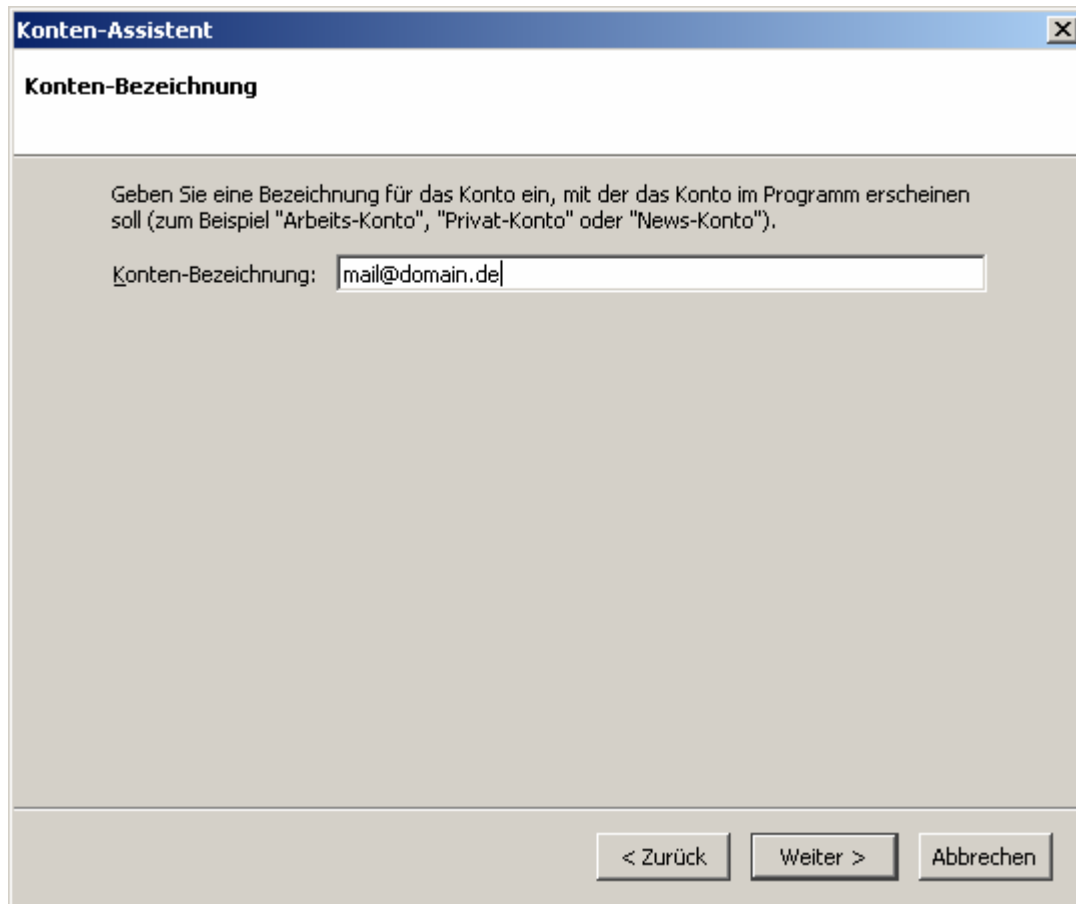
Deaktivieren Sie diese Option, um für dieses Konto eine separate Ordner-Hierarchie mit eigenem Posteingang zu erhalten.

Globaler Posteingang (im Lokalen Konto)

Ihr bestehender Postausgang-Server (SMTP) "mail.domain.de" wird verwendet. Einstellung bei Bedarf später ändern über "Konten..." im "Extras" Menü.

 >

Wählen Sie hier bitte <POP> aus und tragen Sie in das Feld >Posteingang-Server< den Mailserver ein.



Geben Sie hier Ihrem neuen Konto einen Namen und klicken auf >Weiter<



Hier können Sie nochmals Ihre Einstellungen überprüfen. Klicken Sie danach auf >Fertigstellen<